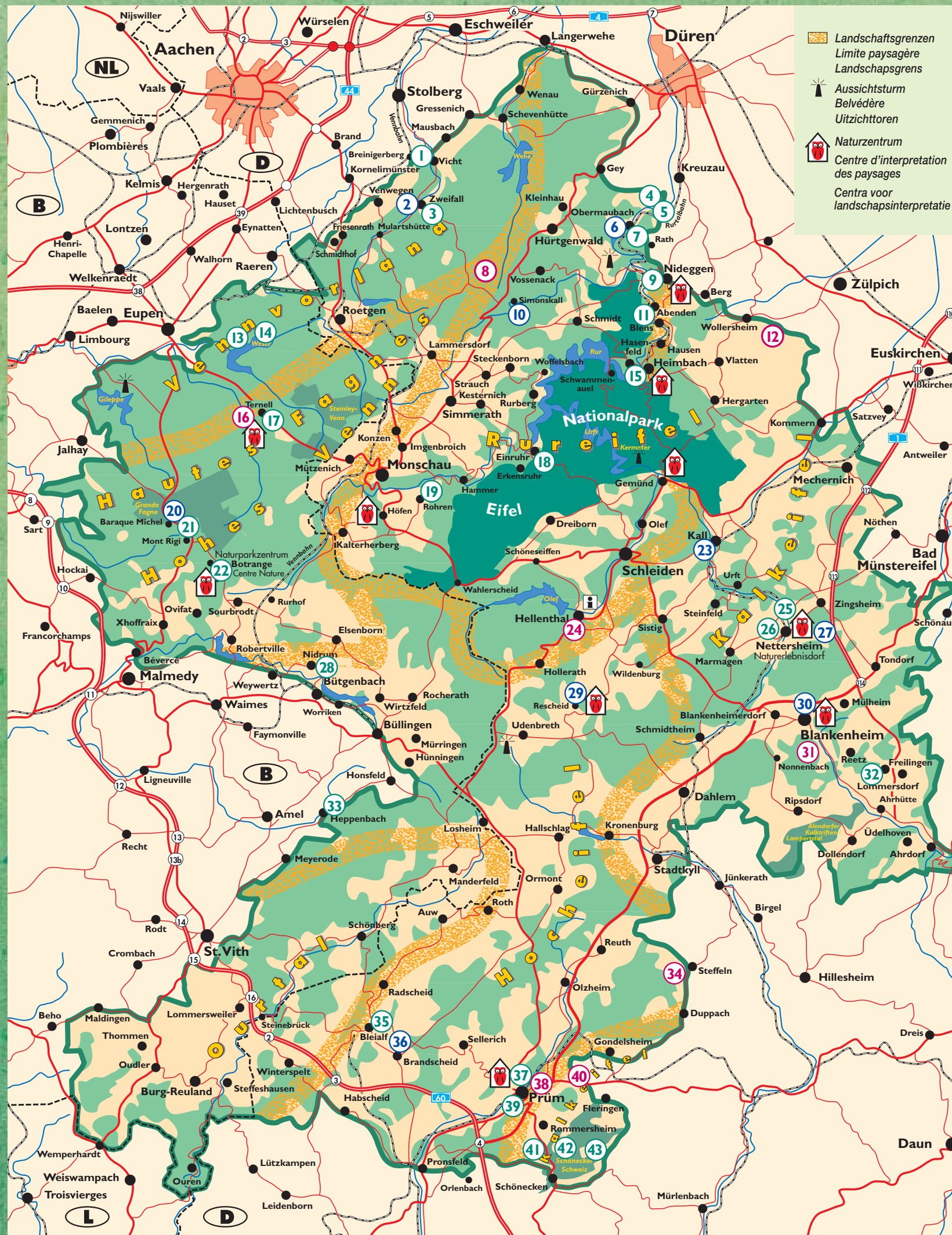


Naturpfade im Deutsch-Belgischen Naturpark
Sentiers naturels dans le Parc naturel germano-belge
Natuurpaden in het Duits-Belgische Natuurpark



- 1 **Naturlehrpfad Münsterwald Stolberg-Breinerberg**
Historischer Bergbau, Naturschutzgebiet Schlangenberg, Wald
➔ Infozentrum Breinerberg und Wanderparkplatz Roggenläger, 7 km, ■■
- 2 **Wanderweg "Vichtaler Eisenwerke" Stolberg-Zweifall**
Industriegeschichte
➔ Kirche in Zweifall, 4 km und 9 km
- 3 **Waldlehrpfad Zweifall Stolberg-Zweifall**
Naturkunde und Ökologie des Waldes
➔ Parkplatz Ortsausgang Zweifall Richtung Düren, 4,5 km, ■■
- 4 **Landschafts-Entdeckungspfad Maubacher Rurtal, Obermaubach**
Natur und Kultur um Felsen und Wasser im Rurtal
➔ Üdingen, Obermaubach, 9,3 km, ■■
- 5 **Landschafts-Entdeckungspfad Üdingen-Boich, Üdingen**
Natur- und Kulturlandschaft rund um Streuobstwiesen
➔ Üdingen, 9,5 km, ■■
- 6 **Weinlehrpfad Obermaubach Kreuzau-Obermaubach**
Lehrstation zu verschiedenen Rebsorten
➔ Ortsausgang
- 7 **Waldlehrpfad Obermaubach Kreuzau-Obermaubach**
Bäume und Sträucher, Ökologie des Waldes
➔ Westufer Staubecken Obermaubach, 2 km
- 8 **Bodenlehrpfad Hürtgenwald-Raffelsbrand**
Hürtgenwald-Raffelsbrand Moor- und Waldböden von Rureifel und Hohem Venn
➔ an der B 399, 3,5 km ■■
- 9 **Landschaftsentdeckungspfad Nideggen, Nideggen**
Felsen, Wasser, Wald und Kultur des Rurtales
➔ Wanderparkplätze im Rurtal, 2 km, 3,5 km, 4 km, ■■
- 10 **Historischer Wanderweg Simonskall Hürtgenwald-Simonskall**
Köhler, Bergleute, Hüttenleute im Kalltal
➔ Ortsmitte Simonskall, 16 km, ■■
- 11 **Vogelkundlicher Lehrpfad Blens Heimbach-Blens**
Heimische Vogelarten
➔ Ortszugang Blens, 2 km
- 12 **Geologischer Wanderpfad Zülpich-Bürvenich**
Zülpich-Bürvenich Geologie und Fossilien
➔ Parkplatz "Am Raffenberg", 2,5 km, ■■
- 13 **Waldlehrpfad Wesertalsperre, Sentier de la forêt barrage de la Vesdre, Eupen-Ternell**
Ökosystem Wald, Écologie de la forêt
➔ Parkplatz Wesertalsperre, 3 km, ■■
- 14 **Wasserlehrpfad Wesertalsperre, Sentier de l'eau barrage de la Vesdre, Eupen-Ternell**
Wasserkreislauf, Le cycle de l'eau
➔ Parkplatz Wesertalsperre, Pont sur le barrage de la Vesdre, 3 km
- 15 **Naturerlebnisgebiet Heimbach Heimbach**
Weinhrstation, Kulturlandschaft und Ökologie, Wetterstation
➔ Am "Haus des Gastes", 2 km
- 16 **Geo-Pfad Ternell, Eupen-Ternell**
Geologie
➔ Naturzentrum "Haus Ternell" und Parkplatz Wesertalsperre, 20 km, ■■
- 17 **Kindererlebnispfad Ternell Eupen-Ternell**
Fauna und Flora des Waldes
➔ Naturzentrum "Haus Ternell", 0,5 km, ■■
- 18 **Waldpfad Einruhr, Simmerath-Einruhr**
Heimische Bäume und Sträucher
➔ Einruhr, 2,0 km, ■■
- 19 **Naturlehr- und Wanderweg Rohren Monschau-Rohren**
Naturkunde, Schaumeiler und historische Sägemühle
➔ Ortsmitte, 4 km
- 20 **Drei Grenzsteine, Trois Bornes Baraque Michel**
Geschichte und Archäologie, Histoire et archéologie
➔ Baraque Michel, 5 km
- 21 **Poleurlehrpfad, Sentier de la Polleur Mont-Rigi**
Ökosystem Torfmoor, Écosystème de la tourbière
➔ Parkplatz Mont Rigi, Parking Mont-Rigi, 4 km, ■■
- 22 **Neur Lowé, Botrange**
Die Landschaft des Hohen Venns, Le paysage des Hautes Fagnes
➔ Naturparkzentrum Botrange, Centre Nature Botrange, 5 km
- 23 **Pingenwanderpfad Kall, Kall**
Historische Eisenindustrie
➔ Bahnhofsvorplatz, 12 km, ■■
- 24 **Geologisch-Montanhistorischer Wanderpfad Hellenthal**
Hellenthal Geologie und Bergbaugeschichte
➔ Parkplatz an der Olefalsperre und Parkplatz bei Hahnenberg, 22 km, 28 km und 25 km, ■■
- 25 **Schmetterlingspfad Nettersheim Nettersheim**
Schmetterlingskundliche Besonderheiten des Schmetterlingsschutzgebietes Urfttal
➔ Urfttal bei Nettersheim ca. 500 m hinter Jugendzeltplatz, 1 km, ■■
- 26 **Erlebnispfad Nettersheim Nettersheim**
Natur, Geologie, Archäologie und Kultur
➔ Naturschutzzentrum Eifel, 4 und 6 km, ■■
- 27 **Streifzug durch Nettersheim Nettersheim**
Dorfentwicklung und Dorfökologie
➔ Naturschutzzentrum Eifel, 2 km, ■■
- 28 **Naturlehrpfad Bütgenbach Bütgenbach**
Artenvielfalt im Naturschutzgebiet
➔ Bütgenbach, 2 km
- 29 **Bergbaupfad Rescheid Hellenthal-Rescheid**
Bergbaugeschichte
➔ Besucherbergwerk "Grube Wohlfahrt", 11 km, ■■
- 30 **Tiergartentunnel-Wanderweg Blankenheim**
Technikgeschichte, Natur und Kultur
➔ Bahnhof Blankenheim und Jugendburg Blankenheim, 2 Teilstrecken à 9,5 km ■■
- 31 **Geologischer Lehr- und Wanderpfad Blankenheim, Blankenheim**
Geologie
➔ Blankenheim, 70 km, ■■
- 32 **Waldlehrpfad Freilingen Blankenheim-Freilingen**
Bäume und Sträucher
➔ Sportplatz Freilingen, 2 km, ■■
- 33 **Waldlehrpfad Heppenbach Heppenbach**
Ökosystem Wald
➔ Grillhütte Halenfeld, 3 km
- 34 **Vulkangarten Steffeln, Steffeln**
Vulkanismus
➔ Parkplatz zwischen Steffeln und Kleinlangenfeld, 1,5 km, ■■
- 35 **Naturerlebnispfad Bleialf, Bleialf**
Naturkunde, ➔ Sportplatz in Bleialf, 2,5 km
- 36 **Prümer LandTour - Route 4 "Bleialf und die Schneifel", Bleialf**
Historischer Bergbau, heimische Bäume und Sträucher, Westwall-Bauten
➔ Besucherbergwerk Bleialf, 16 km, ■■
- 37 **Waldpfad Tettenbusch, Prüm**
Ökonomie und Ökologie des Waldes
➔ Prüm, Tettenbusch / Pferdemarkt, 2 km, ■■
- 38 **Geologische Wanderungen zwischen Prüm und Schönecken Schönecken**
Die Landschaft des Hohen Venns, Le paysage des Hautes Fagnes
➔ Schönecken, Parkplatz "Alt Wetteldorf", 1 km und 2,5 km, ■■
- 39 **Prümer LandTour - Route 1 "Prüm und Umgebung", Prüm**
Geologie, Waldökologie und -ökonomie, Kultur
➔ Naturpark-Infostätte "Mensch und Natur" in Prüm, 17 km, ■■
- 40 **Prümer LandTour - Route 3 "Östliche Kalkmulde", Büdesheim**
Geologie, Botanik, Kultur
➔ Übersichtstafeln in Büdesheim, Schwirtzheim oder Wallersheim, 18 km, ■■
- 41 **Botanischer Waldlehrpfad Schönecken, Schönecken**
Forstbotanik
➔ Parkplatz "Schönecker Schweiz", 4,5 km
- 42 **Prümer LandTour - Route 2 "Schönecken und Umgebung" Schönecken**
Geologie, Wald und Forst, Landwirtschaft, Kultur
➔ Parkplatz "Schönecker Schweiz", 18 km, ■■
- 43 **Landwirtschaftlich-floristischer Lehrpfad, Schönecken**
Vielfältige Aspekte der Landwirtschaft
➔ "Alter Hersdorfer Weg" zwischen Schönecken und Niederhershof, 2 km, ■■

XX **Naturkunde und Wald**
Science naturelles et forêt
Naturwetenschappen en bos

XX **Industrie, Bergbau und Kultur**
Industrie, exploitation minière et culture
Nijverheid, mijnbouw en cultuur

XX **Geologie, géologie**
■ ■ Broschüre / Falblatt, brochure / dépliant,
brochure / folder
➔ Start / départ



Deutsch-Belgischer
Naturpark
Hohes Venn - Eifel

.....
Parc naturel
germano-belge
Hautes Fagnes - Eifel

Duits-Belgisch
Natuurpark
Hoge Venen - Eifel



NATURPFADEN • SENTIERS NATURELS • NATUURPADEN

Der Deutsch-Belgische Naturpark

- schützt die Natur
- fördert naturverträgliche Erholung
- betreibt Landschaftsinterpretation
- unterstützt die Entwicklung des ländlichen Raumes

Le parc naturel germano-belge

- protège la nature
- fait la promotion d'un tourisme respectueux de la nature
- interprète le paysage
- soutient le développement rural

Het Duits-Belgische natuurpark

- beschermt de natuur
- maakt promotie voor een milieuvriendelijk toerisme
- doet aan landschapsinterpretatie
- bevordert de landelijke ontwikkeling



Naturzentren im Deutsch-Belgischen Naturpark
Centres d'interprétation des paysages dans le Parc naturel germano-belge
Centra voor landschapsinterpretatie in het Duits-Belgische Natuurpark

Naturschutzzentrum Eifel
im Naturerlebnisort Nettersheim
Römerplatz 8-10
D - 53947 Nettersheim
Tel.: 0049 (0) 2486 1246
Fax: 0049 (0) 2486 203048
www.nettersheim.de

Naturparkzentrum Botrange
Route de Botrange 131
B - 4950 Robertville
Tel.: 0032 (0) 80 440300
Fax: 0032 (0) 80 444429
www.naturpark-hohesvenn-eifel.de

Besucherbergwerk Grube Wohlfahrt
D - 53949 Hellenthal-Rescheid
Tel.: 0049 (0) 2448 911140
Fax: 0049 (0) 2448 637
www.grubewohlfahrt.de

Holzkompetenzzentrum Rheinland
Römerplatz 8-10
D-53947 Nettersheim
Tel.: 0049 (0) 2486 801260
Fax: 0049 (0) 2486 203048
www.holzkompetenzzentrum.de

Waldlehrzentrum Gemünd / Nationalparkforstamt Eifel
Kurgartenstraße 6
D - 53937 Schleiden-Gemünd
Tel.: 0049 (0) 2444 95100
Fax: 0049 (0) 2444 951085
www.nationalpark-eifel.de

Biologische Station im Kreis Düren e.V.
Zerkaller Straße 5
D-52385 Nideggen-Brück
Tel.: 0049 (0) 2427 949870
Fax: 0049 (0) 2427 9498722
www.biostation-dueren.de

Wasser-Info-Zentrum Eifel
Karl-H.-Krischer-Platz
D - 52396 Heimbach
Tel.: 0049 (0) 2446 9119906
Fax: 0049 (0) 2446 9119907
www.wasser-info-zentrum-eifel.de

Naturzentrum Haus Ternell / CRIE d'Eupen
Ternell 2-3
B - 4700 Eupen
Tel.: 0032 (0) 87 552313
Fax: 0032 (0) 87 558160
www.ternell.be

Naturerlebnisausstellung im "Haus des Gastes"
Über Rur
D - 52396 Heimbach
Tel.: 0049 (0) 2446 3578
www.heimbach-eifel.de

Informationsstätte "Mensch & Natur"
Tergartenstraße 70
D - 54595 Prüm
Tel.: 0049 (0) 6551 985755
Fax: 0049 (0) 6551 985519
www.naturerlebnis-eifel.de

Eifelmuseum Blankenheim
Ahrstraße 55-57
D - 53945 Blankenheim
Tel.: 0049 (0) 2449 95150
Fax: 0049 (0) 2449 951520
www.eifelmuseum-blankenheim.de

Naturhaus Seebend
Hauptstraße 123
D - 52156 Monschau-Höfen
Tel.: 0049 (0) 2472 912886
www.eifelverein-hoefen.de

Die 6 Landschaften im Deutsch-Belgischen Naturpark

Das flache, sanft gewellte **Vennvorland** begrenzt das Eifeler Mittelgebirge im Norden.

Die Hochmoore und Heideflächen im **Hohen Venn** bilden eine in Mitteleuropa einzigartige Landschaft von großer Weite.

Das Flußsystem der Rur formt mit seinen tief eingeschnittenen Tälern die Landschaft der **Rur-eifel**.

Die Mulden der **Kalkeifel** entstanden vor ca. 370 Mio. Jahren aus den Ablagerungen unvorstellbar vieler Meerestiere (Korallenriffe).

Dicht bewaldete Bergrücken und Hochflächen über 500 Meter Höhe prägen das Bild der **Hocheifel**.

Die Our, ein tief eingeschnittener, schmaler Gebirgsbach, überquert im Süd-Westen des Naturparks mehrfach die deutsch-belgische Grenze im **Ourtal**.

Les 6 paysages du Parc naturel germano-belge

L'avant pays fagnard au relief doux limite au nord les paysages plus accentués des vieilles montagnes érodées de l'Eifel.

Les tourbières et les landes des **Hautes Fagnes** constituent un des paysages les plus singuliers d'Europe Centrale.

Le **Rureifel** est un paysage façonné par le bassin de la Rur creusé de vallées escarpées.

Les cuvettes de l'**Eifel calcaire**, vieilles de 370 millions d'années, se sont constituées à partir de la lente accumulation des restes d'animaux marins (récifs de coraux).

Des collines densément boisées, des hauts plateaux à plus de 500 m d'altitude caractérisent le **Haut Eifel**.

L'Our, une rivière qui chemine tantôt entre les rives escarpées tantôt au travers de petites plaines alluviales en taquinant la frontière germano-belge dans la **vallée de l'Our**.

De 6 landschappen in het Duits-Belgische Natuurrpark

De **Vooreifel** met zijn zachte hellingen begrenst het Eifelgebergte in het noorden.

De hoog- en laagvenen en heidelandschappen van de **Hoge Venen**, zijn uniek in heel Europa.

De **Roereifel** is een landschap met diepe dalen, uitgesneden door een klein riviertje, de Roer.

De kalkputten van de **Kalkeifel** ontstonden ongeveer 370 miljoen jaar geleden uit afgestorven zeediertjes (koraalriffen).

Dichtbeboste hellingen en hoogplateau's van meer dan 500 meter hoog zijn kenmerkend voor de **Hocheifel**.

In de **Oervallei** stroomt een rivier, de Oer, door diepe dalen en kleine alluviale vlaktes, heen en weer, over de Duits-Belgische grens.

