

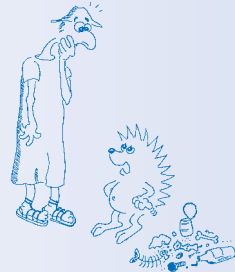
Der Erlebnispfad

NATUR UND GESCHICHTE ZUM MITMACHEN

Dieses Faltblatt gibt einen ersten Überblick - möchten Sie den Erlebnispfad erkunden, erhalten Sie die Broschüre gegen einen kleinen Unkostenbeitrag im Naturschutzzentrum Eifel. Ob Fossilien- und Tierbeobachtungen, Naturerfahrungsspiele oder Geschichten aus der Römerzeit - an unseren 20 Stationen gibt es viel zu entdecken oder selber zu tun. Ihre pfliffigen Reisebegleiter Oilly der Igel und Claudius der Römer warten schon!



Claudius zeigt Ihnen die Stellen, an denen Sie selber aktiv werden können.



Müll im Gelände: Da werden sogar Oilly und Claudius richtig wütend!

1. Naturschutzzentrum Eifel

Besucher- und Informationszentrum, Museumsshop und lebendige Ausstellungen:



Getreide mahlen wie ein Legionär;
Einblicke in die Bienen-sprache;
Der Musik des Waldes lauschen an Vogeluhr und Klangbaum



2. Bauern- und Färbegarten

Traditionell angelegter Garten mit typischen Nutzpflanzen, Heil-, Gewürz-, Färber- und Zierkräutern.



Pflanzensuchspiel;
Beobachtungen am Sonnenblumenbeet (Mai bis Sept.)

3. "Kaninhecke" und Kalkbrennöfen

Blick auf ein versteinertes Korallenriff aus dem Devon (Alter: ca. 380 Mio. Jahre), Kalkbrennöfen aus dem 19. Jahrhundert.



Als Steinmetz aktiv

4. Die Werkhäuser

Früher Branntkalkverarbeitung, heute Ausstellungen zu den Themen Erdgeschichte und Geologie, Mineraliensammlung, historische Wassermühle.

5. Reise in die Baumwipfel

Schmäler, erhöhter Pfad durch Ahorn-Mischwald.



Spiegelblick in die Welt der Eichhörnchen

6. Abenteuerspielplatz

Spielwiese zum Austoben mit Seilbahn, echtem Baumhaus, Dachsbau, Kuschelnest...



7. Römerweiher

Beobachtungsstation für Tiere und Pflanzen am Wasser: Frösche, Wasserfledermäuse, Libellen...



Guckrohre Floßfahrt

8. Matronenheiligtum "Görresburg"

Gallo-römische Tempelanlage (2. bis 5. Jh. n. Chr.) mit Weihestei- nen der Afa-nischen Matronen.

9. Steinbruch "Steinrutsch"

Alter Sandsteinbruch mit Gestein aus der Zeit des Unterdevon.



Spielsteine für das Delta-Spiel

10. Ein Römer auf Straßenposten

Frühere Benefiziarier-Station an der römischen Fernstraße Köln-Trier.



Römisches Deltaspiel;
Vermessung des Meilensteins nach "römischer Art"



VIERT STATIONEN VOLLER AKTIONEN:



11. Der Barfußpfad

Mit sehenden Fußsohlen durch den Wald

12. Lauschlandschaften

Geräuschlandschaften mit dem Hörrohr

13. Aromareise durch die Pflanzenwelt

"Duftes Kräuterraten"

14. Picknick und Waldmusik

Ein kleiner Pavillon lädt zum Musizieren und Picknicken ein.

Baumorgel, Baumxylophon, Vierklangbaum, Baumtelefon



15. Bienenstand

Die Geschichte der Imkerei wird an verschiedenen Bienenbehausungen deutlich.



Verhaltensforschung am Bienenstock
Bitte ruhig verhalten und die Bienen nicht stören!

16. Auf Korallensuche

Fossilienreiche, brachliegende Ackerfläche auf der Höhe des ehemaligen Korallenriffs aus dem Eifeler Devonmeer.



Sammeln und Erkennen von Fossilien



Die Fossilien besitzen durch ihr unvorstellbares Alter einen besonderen Wert. Bitte sammeln Sie nur die Stücke, die Sie wirklich behalten wollen!

17. Blick über Nettersheim

Weiter Panorama-Blick über das Dorf Nettersheim.

Wer noch Lust auf einen Dorfspaziergang hat oder sich in einem Café oder Gasthof stärken möchte, folgt dem Weg geradeaus ins Dorf. Für die anderen führt der Weg nach links zurück zum Naturschutzzentrum.

18. Kirchberg und "Bad Nettersheim"

Alter Dorfkern mit urigen Fachwerkwinkelhöfen, Kirche und die ehemalige Kneipp'sche Kuranstalt.

19. Die Urft im Dorf

Vorbildhaft: Ein Bach bleibt Lebensraum auch mitten im Dorf.



Wie schnell strömt die Urft?
Zurück am Bauerngarten: Auflösung des Rätsels um die Sonnenblumen



20. Fossilien-sammlung "Alte Schmiede"

Eine Reise in die Urzeit als krönender Abschluß: Die spannende Geschichte des Lebens erzählen die Ausstellungen zu Erdgeschichte und Fossilien.

NATURERLEBNISDORF NETTERSHEIM



Das Naturschutzzentrum Eifel:

Hauptgebäude: Zentrum für Umwelterziehung und Besucherinformation mit Ausstellungen zu den Lebensräumen Wald, Wasser, Wiese, Natur im Dorf und zur Archäologie, Besucherinformation und Museums-Shop

Historisches Bauernhaus mit Scheune und Bauerngarten

Alte Schmiede mit umfangreicher Fossilien-sammlung und Ausstellung "400 Mio Jahre Wald"

Historische Kalkbrennerei mit alten Öfen und Werkhäusern, heute Ausstellungen zur Geologie, Mineraliensammlung und alte Getreidemühle

Unser Angebot:

- Seminare, Exkursionen und Erlebnistouren zu allen Themen aus Natur und Geschichte
- Jahresprogramm für die ganze Familie - Jetzt anfordern!
- Erlebnispädagogik für Schulklassen
- Dorfspaziergang zu Geschichte und Ökologie
- Nettersheim-Tours - spannende Rundwege für Aktive
- Fantasy-Abenteuer-Rucksack und Erlebnisweste zum Ausleihen für Entdeckungen auf eigene Faust

Weitere Einrichtungen:

Bildungswerk Nettersheim: Jugendkulturarbeit, Projektwochen, Fachtagungen für Jugendliche und Erwachsene
Jugend- und Kulturzentrum, Bücherei und Internetcafé
Jugendgästehaus mit 200 Betten

Öffnungszeiten: Mo. - Fr.: 9.00 - 16.00 Uhr
Sa. u. So.: 10.00 - 17.00 Uhr

Herausgeber:

Naturschutzzentrum Eifel

Römerplatz 8-10, 53947 Nettersheim

Tel.: 02486/1246, Fax 02486/7878

Internet: <http://www.nettersheim.de>



Gefördert durch das LEADER-Programm der Europäischen Union mit freundlicher Unterstützung des Landes Nordrhein-Westfalen.

in Zusammenarbeit mit dem Verein Naturpark Nordeifel

Internet: <http://HohesVennEifel.Naturpark.de>

ERLEBNIS- PFAD

Naturschutzzentrum EIFEL



Natur und
Geschichte zum
Mitmachen

Naturpark
Hohes Venn - Eifel

Naturerlebnisdorf
NETTERSHEIM



DER ERLEBNISPFAD Natur und Geschichte zum Mitmachen

Start und Ende
des Pfades:
Naturschutz-
zentrum Eifel
sechs
spannende
Kilometer
durch das
Naturerleb-
nisgebiet
Nettersheim
(ca. 3 Stunden)

